

股票代號 2739

# 2023年法人說明會



MY HUMBLE HOUSE  
HOSPITALITY MANAGEMENT  
CONSULTING

寒舍餐旅管理顧問

# 免責聲明

本簡報及同時發佈之相關訊息所提及之預測性資訊，包括營運展望、財務狀況及業務預測等內容，係本公司基於內部資料及外部整體經濟發展現況所得之資訊。

本公司未來實際產生的營運結果、財務狀況與業務成果，可能與預測性資訊有所差異，其原因可能來自各種因素，包括但不限於市場需求、各種政策法令與整體經濟現況之改變，以及其他本公司無法掌控之風險等因素。

本簡報中所提供之資訊，係反應本公司截至目前為止對於未來的看法，並未明示或暗示性地表達或保證其具有正確性、完整性或可靠性。對於簡報內容，未來若有任何變更或調整，本公司不負責更新或修正。

# 大綱

公司簡介

市場概況

營運概況

營運策略  
及計劃

ESG  
永續發展

4  
|  
19

20  
|  
24

25  
|  
31

32  
|  
36

37  
|  
46



MY HUMBLE HOUSE  
HOSPITALITY MANAGEMENT  
CONSULTING

寒舍餐旅管理顧問

## 公司簡介



### 設立日期

2000年1月17日

### 實收資本額

普通股 915,260,000元

### 特別股

100,000,000元

### 營業據點


台北喜來登大飯店、台北寒舍艾美酒店  
礁溪寒沐酒店、寒居酒店

寒舍艾麗酒店(轉投資29.8%)

### 員工人數

1,427人



A nighttime photograph of the Sheraton Grand Taipei Hotel, a large, modern building with many lit windows. The building is set against a dark sky. In the foreground, there are some trees and a street with a few cars. The overall scene is illuminated by the building's lights and streetlights.

台北喜來登大飯店矗立於政商交通的核心地區，提供國際旅客最佳的服務與設施，交通便利且鄰近台北車站商圈、高鐵、台鐵、捷運、機場捷運等五鐵共構的交通樞紐地帶，旗下擁有中、西、日、泰等8間風格獨具的餐廳。

此外，更是星級飯店中少數擁有連續榮獲《臺北米其林指南》中代表頂級舒適享受的「4間黑房子」酒店推薦與多間「米其林二星」與「餐盤推薦」等餐廳殊榮。館內擁有688間經典客房與主題套房，並規劃三層行政樓層與專屬貴賓廳，全區域免費使用WiFi無線上網服務，提供完善的商務與休憩空間。

台北市忠孝東路一段12號 電話：(02)2321-5511

交通：捷運板南線 善導寺站2號出口

## 台北喜來登大飯店 SHERATON GRAND TAIPEI HOTEL

# 臺北米其林指南 2018-2022

請客樓連續五年蟬聯「米其林二星餐廳」殊榮



# 臺北米其林指南 2018-2022

辰園連續五年蟬聯「米其林餐盤推薦餐廳」殊榮  
飯店連續五年蟬聯代表頂級舒適享受之「4間黑房子 (Top Class Comfort)」殊榮





位於台北時尚藝文中心-信義計畫區，設有160間客房、多功能的宴會場地及3間風格獨具的餐廳與酒吧與1間甜品外賣店。

隸屬於國際連鎖酒店品牌萬豪集團的成員「Le Méridien」艾美酒店，運用當代藝術的策展概念，以「光和影」作為主軸，集結來自台灣、中國、日本、韓國、美國、英國和比利時的多位當代藝術家，共近700件作品及裝置藝術，融入在每一位旅客都能接觸到的角落，不僅為賓客奉上完美的入住享受，更帶來駕馭自如的探索之旅。

台北市信義區松仁路38號 電話：(02)6622-8000

交通：捷運板南線 市政府站3號出口

## 台北寒舍艾美酒店 LE MERIDIEN TAIPEI




台北寒舍艾美酒店  
LE MERIDIEN TAIPEI

## 臺北米其林指南 2018-2022

寒舍食譜連續五年蟬聯「米其林餐盤推薦餐廳」殊榮





寒舍餐旅踏出台北都會區，拓展至宜蘭礁溪，推出第一個自創品牌，成功打造休閒度假型酒店！承襲寒舍美學、人文和藝術兼具的獨到品味，委託台灣藝術家與全球知名國際酒店設計團隊LTW合作，將自然、名湯與文化完美融合，詮釋靜謐雅致的生活美學。

礁溪寒沐酒店與礁溪寒沐行館2棟建築體，共有6種房型，總數190間，提供露天風呂、湯屋、高爾夫球場3D模擬設備、VR實境遊戲、兒童休憩區、健身中心、戶外游泳池與寵愛毛小孩的寵沐苑…等多項服務設施，將成為旅人輕鬆度假的心靈棲所！

宜蘭縣礁溪鄉健康路1號 電話：(03)905-8077

交通：行駛《國道五號》下頭城交流道

## 礁溪寒沐酒店 MU JIAO XI HOTEL

## 徜徉自然 旅居寒沐

每間客房都擁有獨立的溫泉浴池，其中，174間更具延伸露台的設計，通透開闊的空間引入飽滿陽光，悠閒舒適的度假享受為旅人喚醒能量。



# 餐飲服務

延續寒舍多元的餐飲底蘊，嚴選宜蘭好山好水的在地食材，演繹令人耳目一新的佳餚，完美打造風味獨具的餐廳。

MU BAR (酒店1樓)

MU TABLE (酒店2樓)

川薈 (酒店3樓)

岩彩(行館2樓)



# 沐選

沐選外賣店，營業時間為每日上午 9 時30分至晚上 7 時，提供豐富精美的伴手禮及外帶美食餐點，包含烘焙糕點、冷凍商品、酒類飲品、冷凍食品與零食雜貨等超過百項商品。



# 岩彩

嶄新開幕的岩彩海鮮餐廳，依循大自然時序，以漁港直送四季現流的漁獲與頂級進口的海鮮為主角，融合中式及日式的料理手法，變化出豐富美饌。



寒舍餐旅旗下自創品牌，座落於臺北市中山區，距離捷運雙線交織的松江南京捷運站步行僅需1分鐘，從松山國際機場至酒店約10分鐘車程，擁有絕佳的地理位置與便利的交通網絡，周圍緊鄰四平陽光商圈、光華商圈、遼寧夜市、行天宮，以及擁有綠地美化的鄰里公園，結合市井文化，引領旅行者體驗駐足里鄰間的新旅程。

寒居酒店共有6種房型，總數111間客房，包含2間套房，提供游泳池、健身房、烤箱及蒸氣室等服務設施，另外，亦規劃具99個座位數的複合式餐廳，讓旅人喚醒能量，輕鬆盡享家之居所。

台北市中山區松江路116號

交通：中和新蘆線及松山新店線 松江南京站2號出口

寒居酒店

HUMBLE BOUTIQUE HOTEL



## 城中一隅 | 心之棲所

寒居酒店以「心」的體驗出發，以賓客最原始的需求，提供雅緻的生活態度，打造如家的酒店。穿街走巷探索鄰里地圖、以城為家分享都會生活，將成為地區重要凝聚點，營造城市中旅人的棲身、棲心之所。

垂直共構精品飯店寓邸，樓高共24層，1樓至10樓為寒居酒店，寒舍秉持美學、人文和藝術兼具的獨到品味，委託由「AB Concept奧必概念」設計合作，打造如桃花源記中「忽逢桃花林，林盡水源，便得一山。復行數十步，豁然開朗。」自在悠然的理想生活，在繁忙城市中創造出一處寧靜清幽的世外桃源。





## 隨心所選 | 客房設施

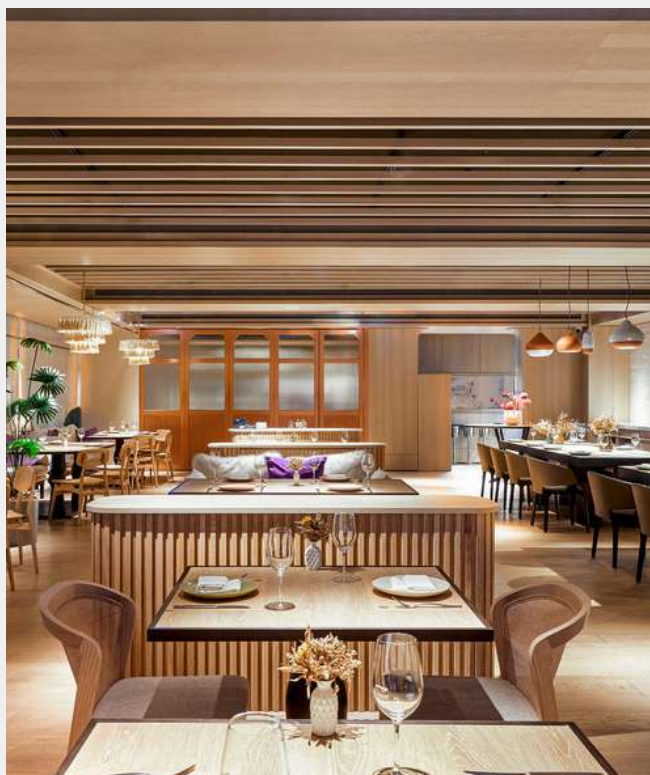
簡單自然中性的基調，打造溫煦寧靜的美感，採用大扇落地窗引進自然光線，其中，全館僅限12間的「隅鴉客房」更坐擁雙面落地窗可俯瞰城市街景，對比窗外車水馬龍彷彿置身城市桃花源。

每款房型皆配置有獨立淋浴間及浴缸、席夢思舒眠床與乳膠枕。為響應環保，沐浴備品為大罐可填充型、房內提供玻璃瓶裝取氣泡水，減少瓶裝水及一次性備品的使用，達到環境共榮、友善的理念。



## 玩味寫錄 | 餐飲服務

位於酒店2樓，邀請米其林一星主廚林明健擔任顧問，  
合作打造結合餐廳、咖啡館與烘焙坊，傳遞「好食、好感、好心情」的品牌理念。  
坐擁採光絕佳與蔥綠街景的舒適用餐空間，提供地中海風格創意料理、  
麵包點心、輕食三明治、冷壓果汁與健康果昔，內用外帶皆宜。



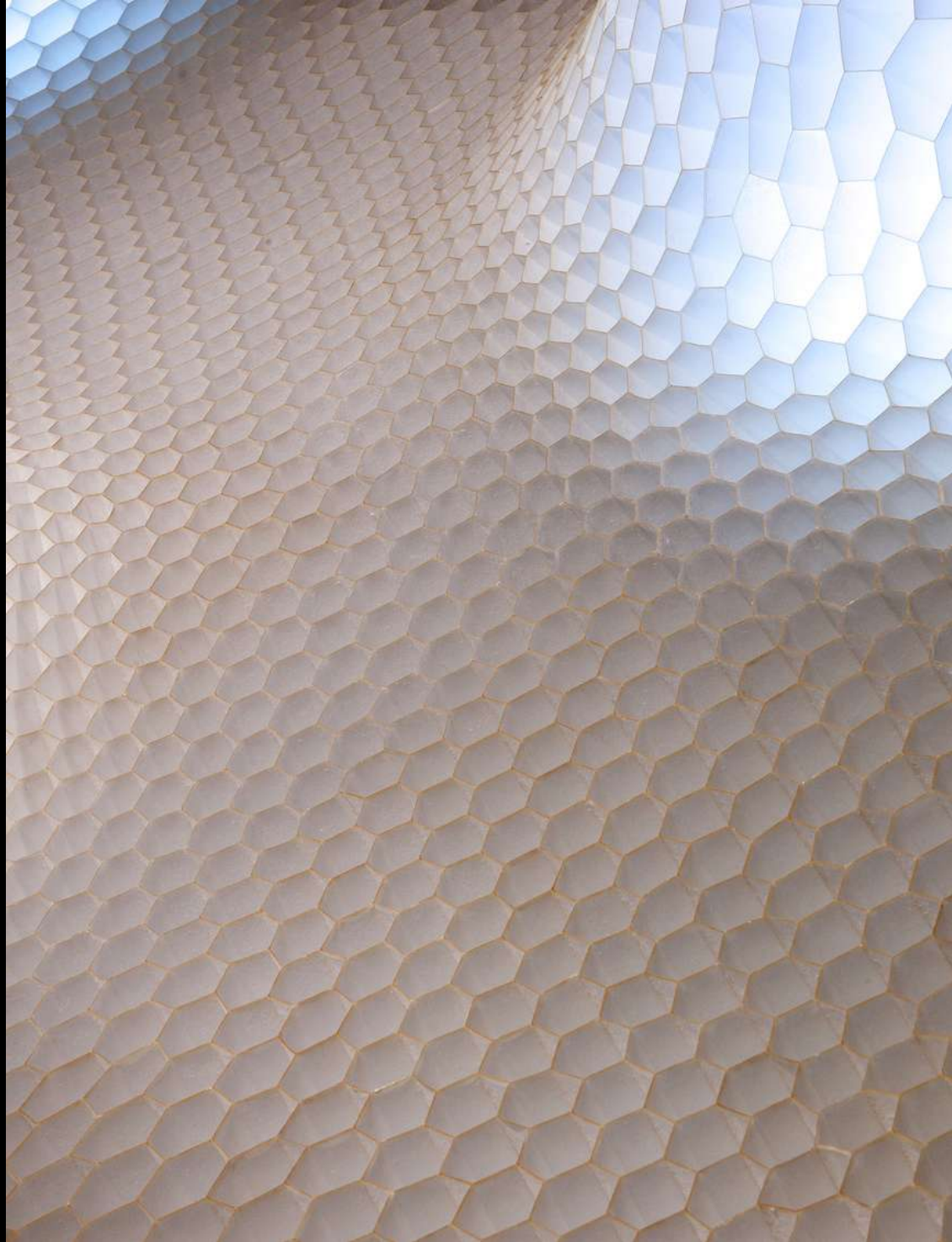


## 注足能量 | 設施服務

酒店10樓設有健身中心，佔地130坪的空間，包含健身房設有先進、多元的運動器材、室內恆溫游泳池、蒸氣室及烤箱，眾多完善的設施，提供多元精緻的服務，讓旅人喚醒能量，輕鬆盡享家之居所。

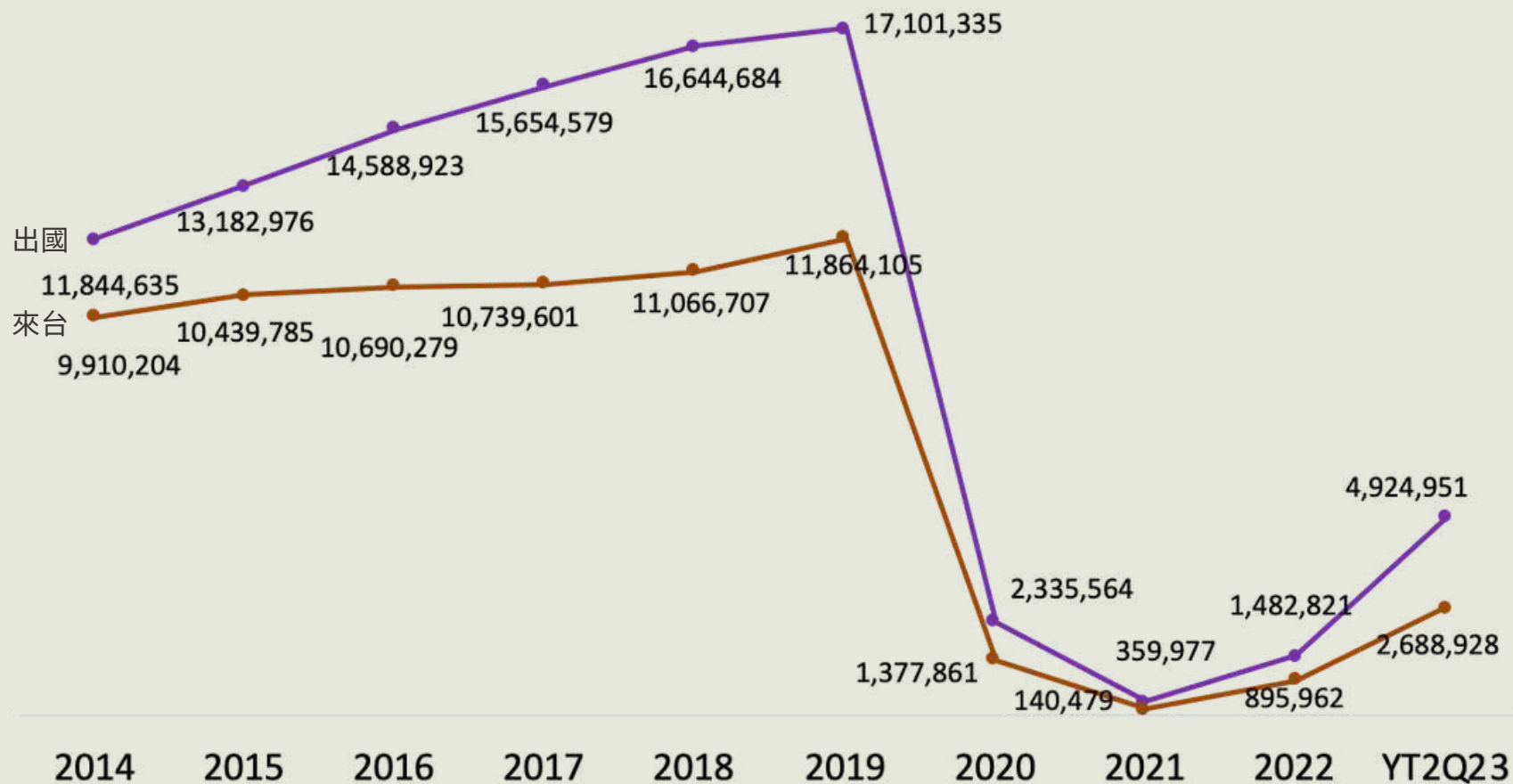


# 市場概況



# 近十年 來台旅客及國民出國人次變化

單位：人次

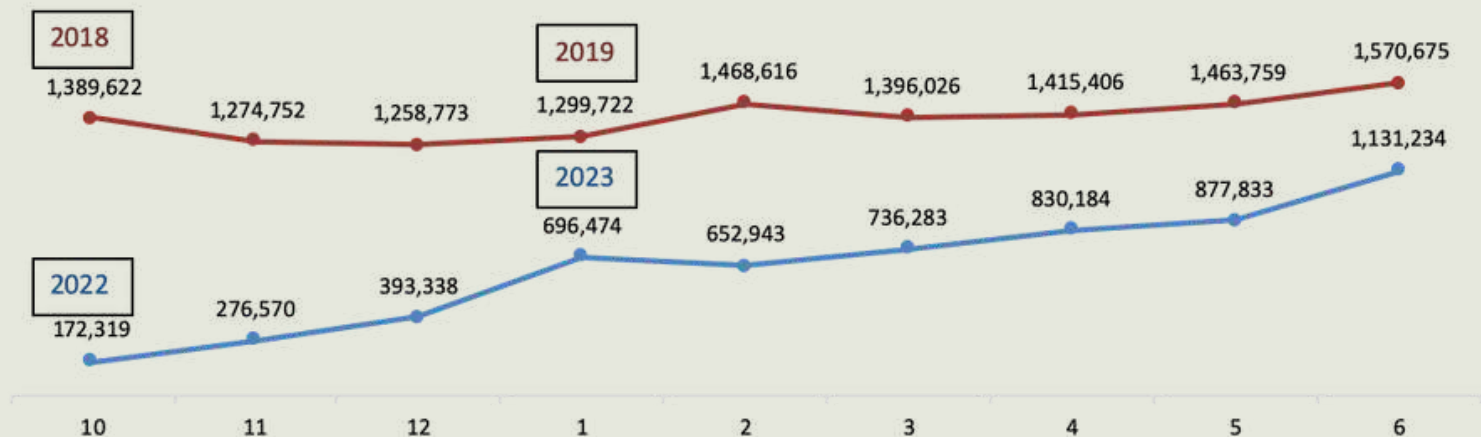


資料來源：交通部觀光局統計資料

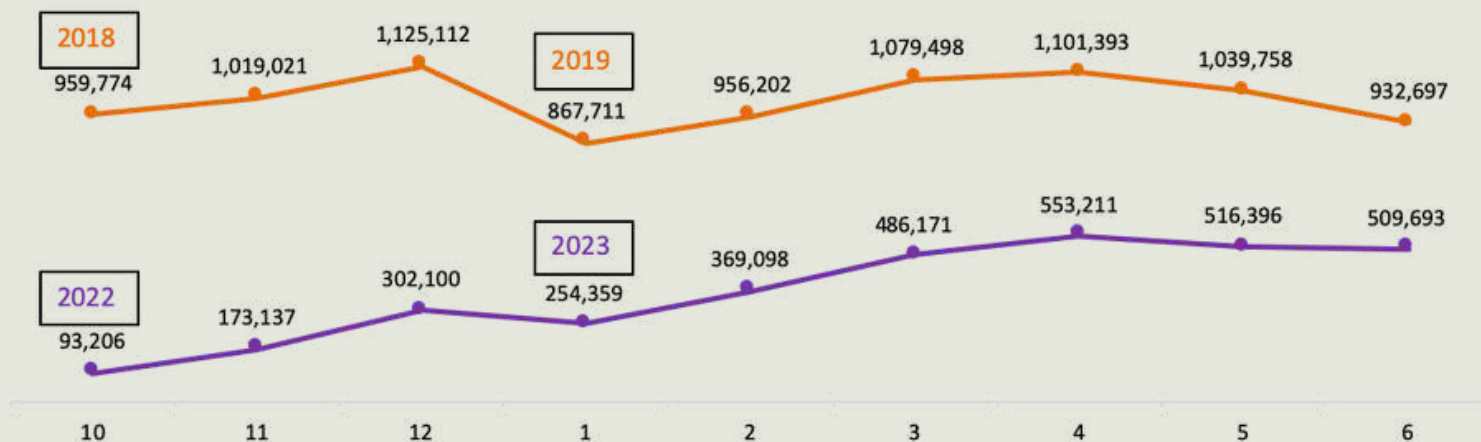
# 疫情前後來台旅客及國民出國人次變化

單位：人次

## 出國



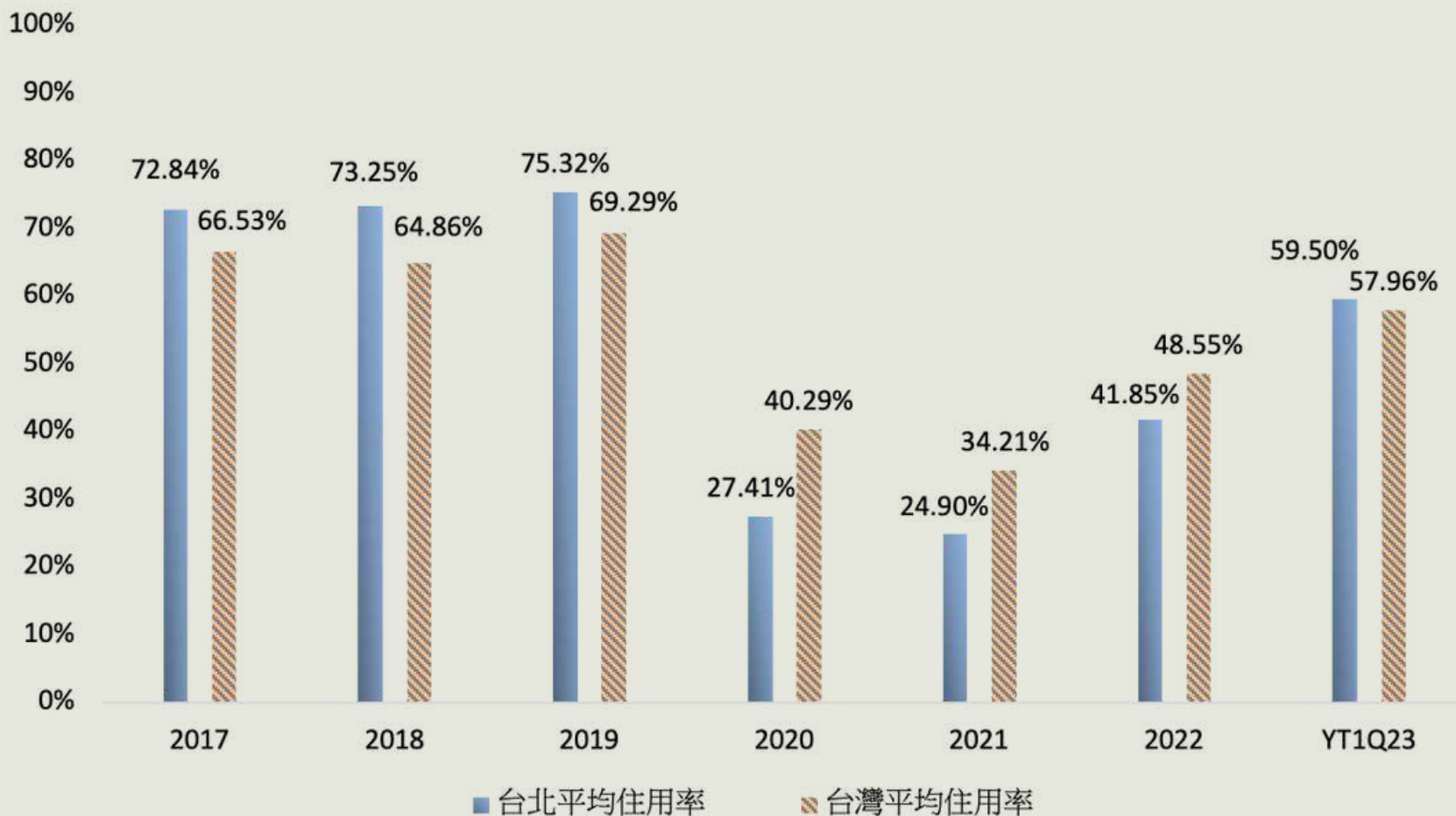
## 來台



2022年10月13日台灣邊境開放

資料來源：交通部觀光局統計資料

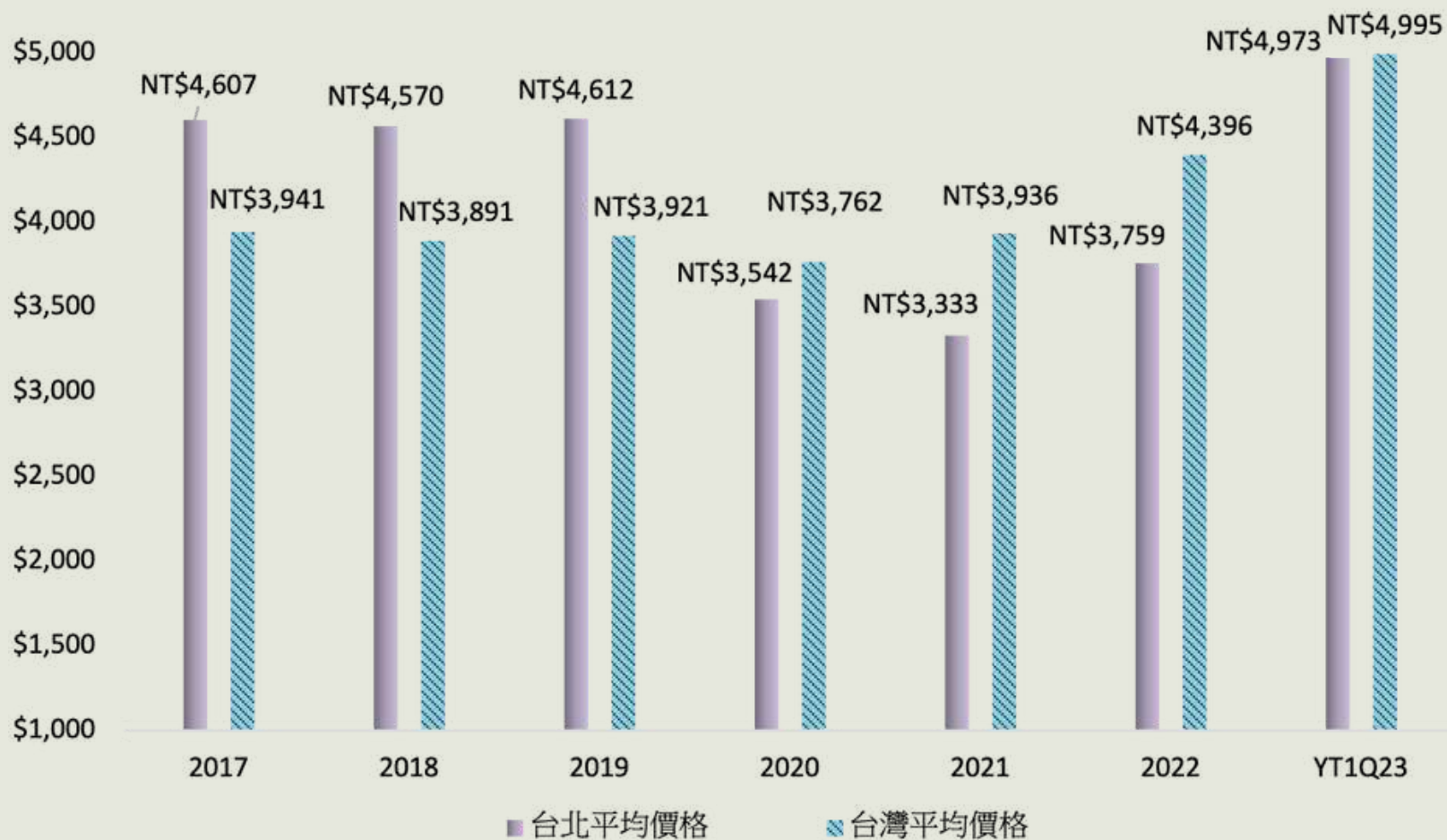
# 台北市與全台灣國際觀光旅館平均住用率



\* 2020年~2022年，台北市平均住用率皆低於全台灣平均住用率

資料來源：交通部觀光局統計資料

# 台北市與全台灣國際觀光旅館房價

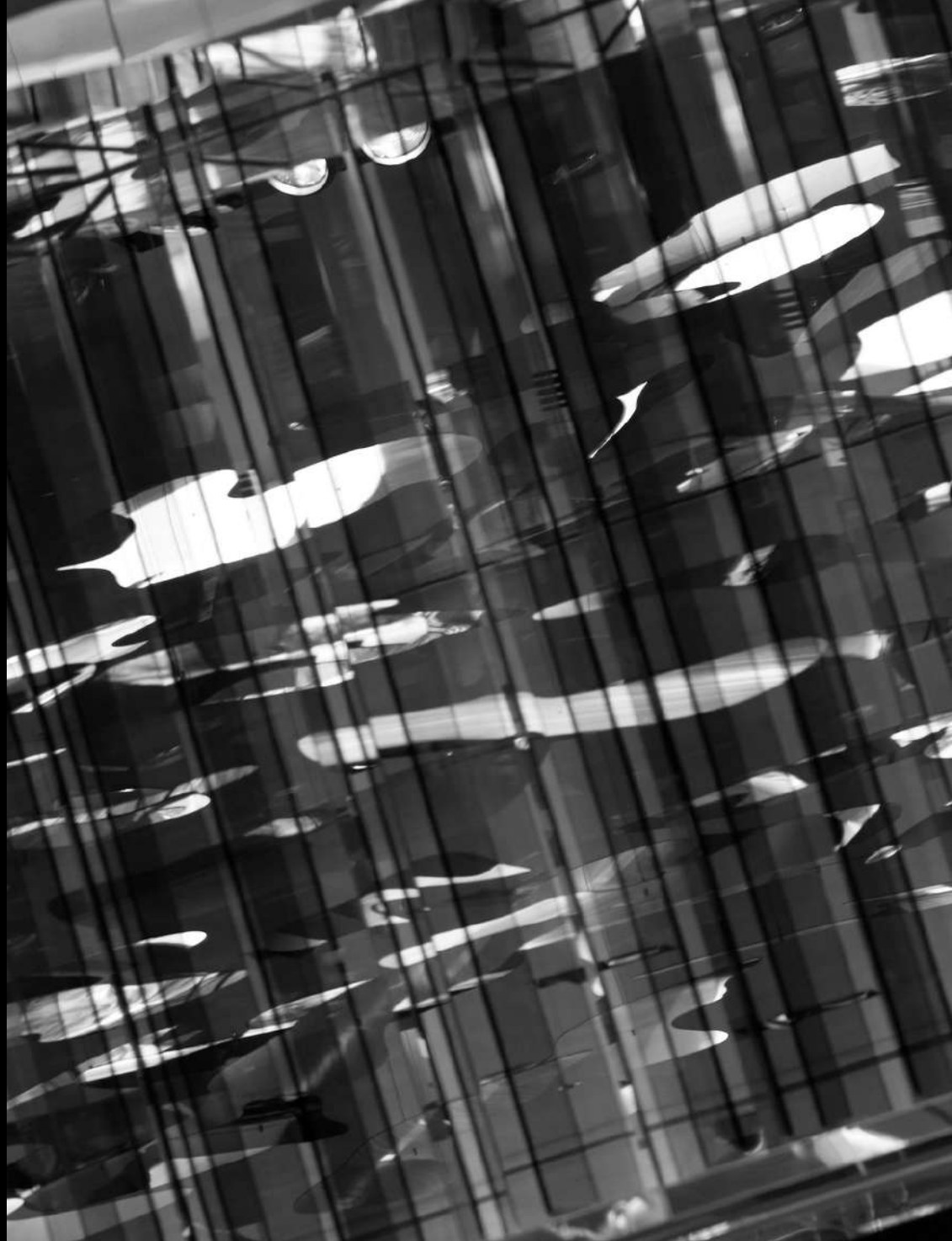


\* 2020年~2022年，台北市平均房價皆低於全台灣平均房價

資料來源：交通部觀光局統計資料



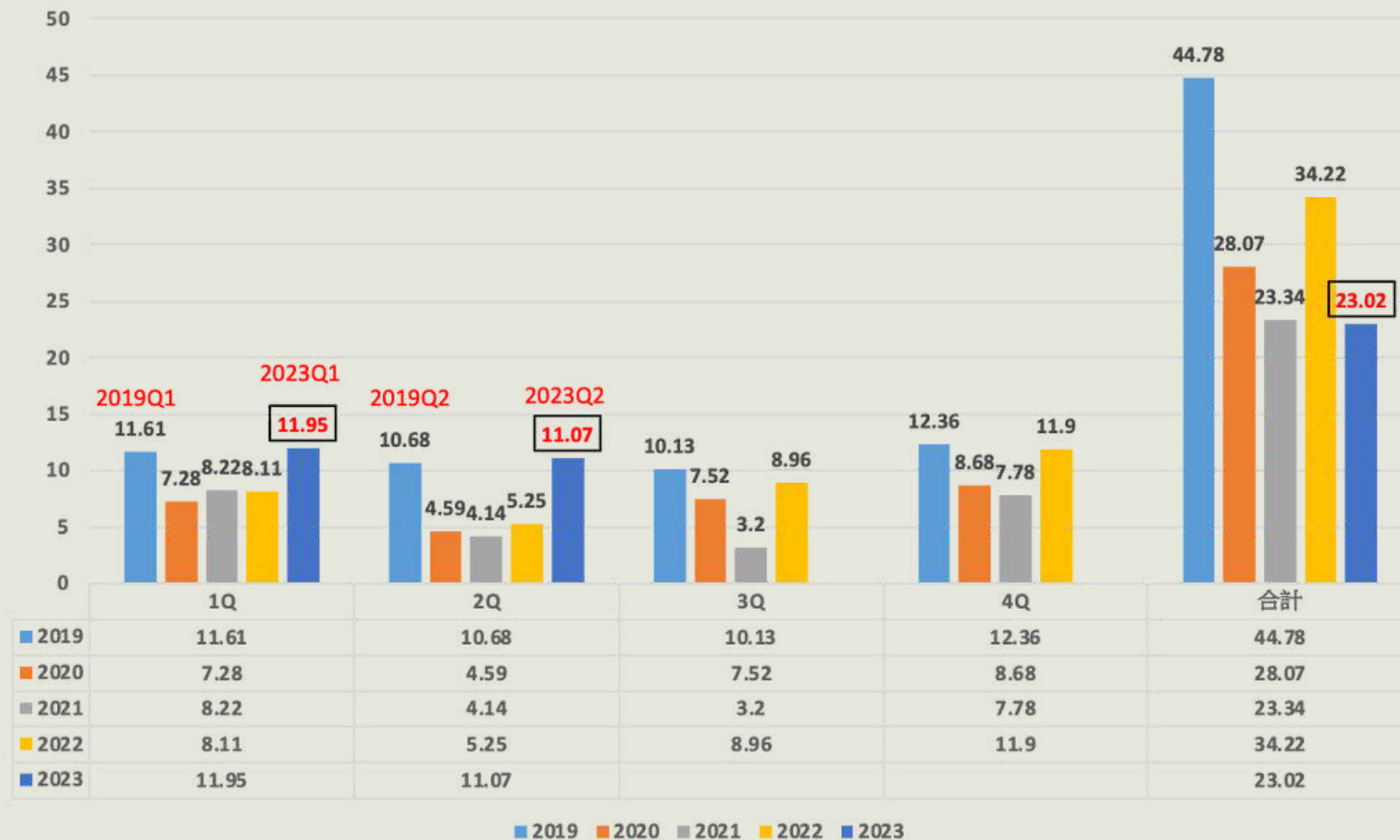
# 營運概況



# 營收分析

## 2019-2023年各季度營收比較

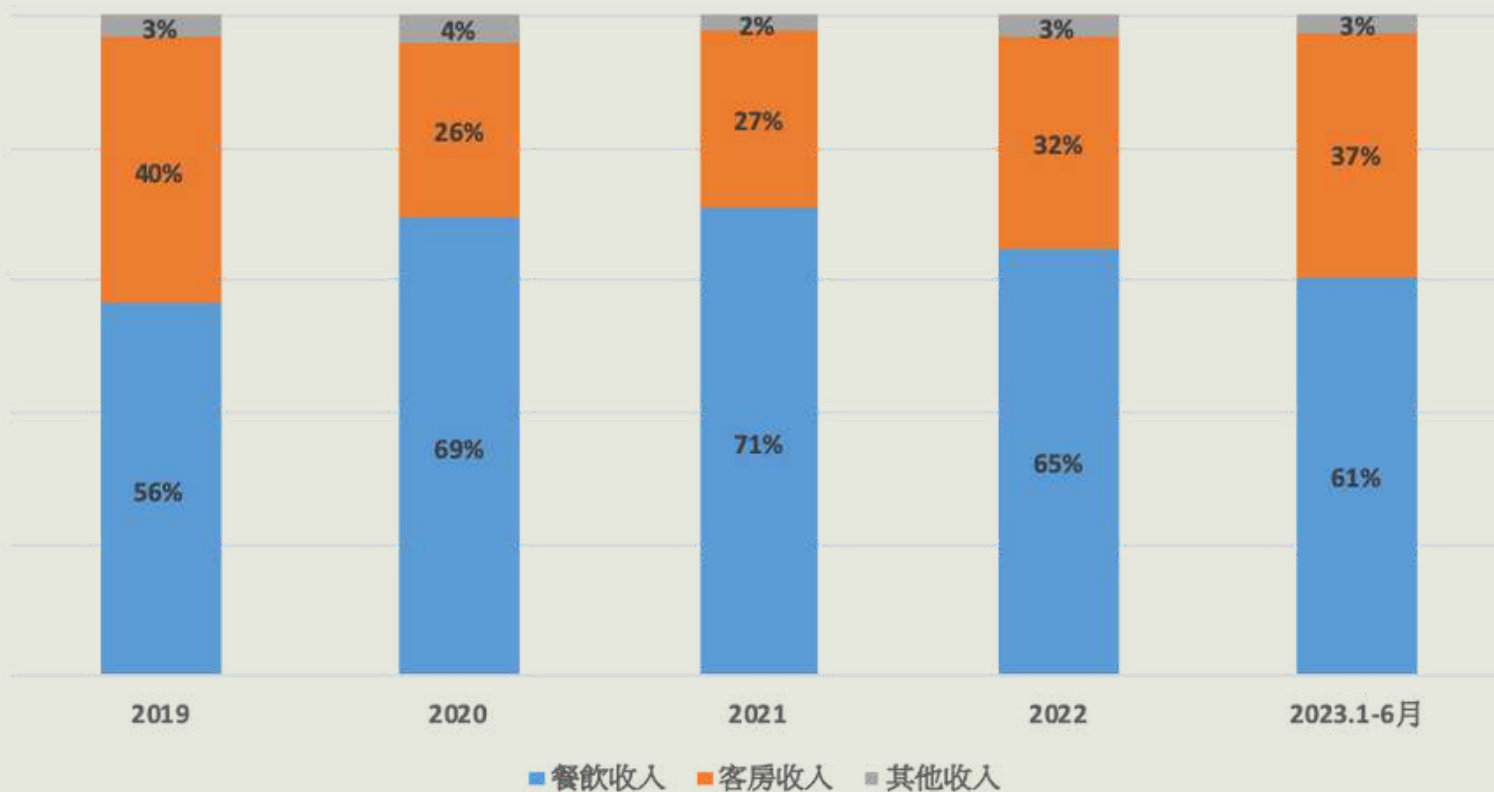
單位：億



資料來源：本公司各年度及季度合併財務報告

# 部門別營收占比

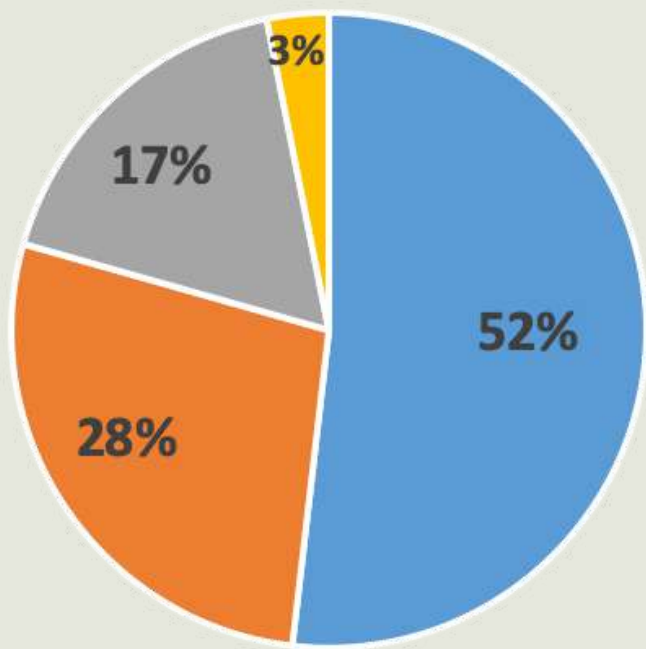
## 2019-2023年部門別營收占比



資料來源：本公司各年度及季度合併財務報告

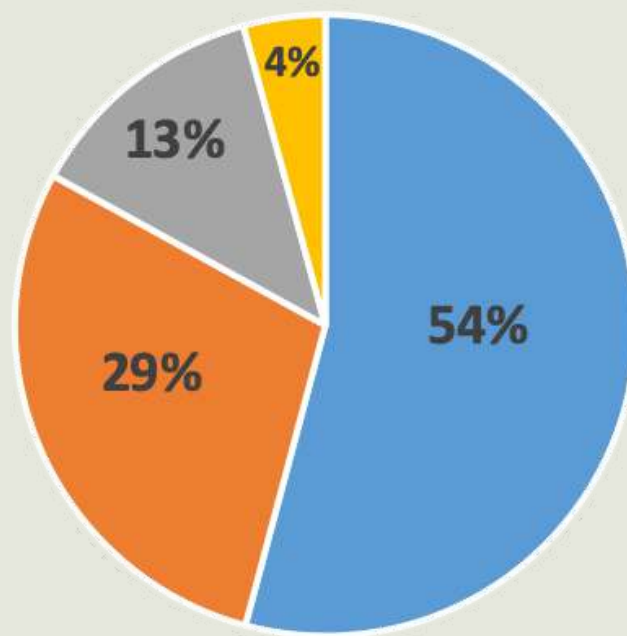
# 飯店別營收占比

## 2022年各飯店營收占比



■ 喜來登 ■ 艾美 ■ 礁溪寒沐 ■ 寒居

## 2023年1-6月各飯店營收占比

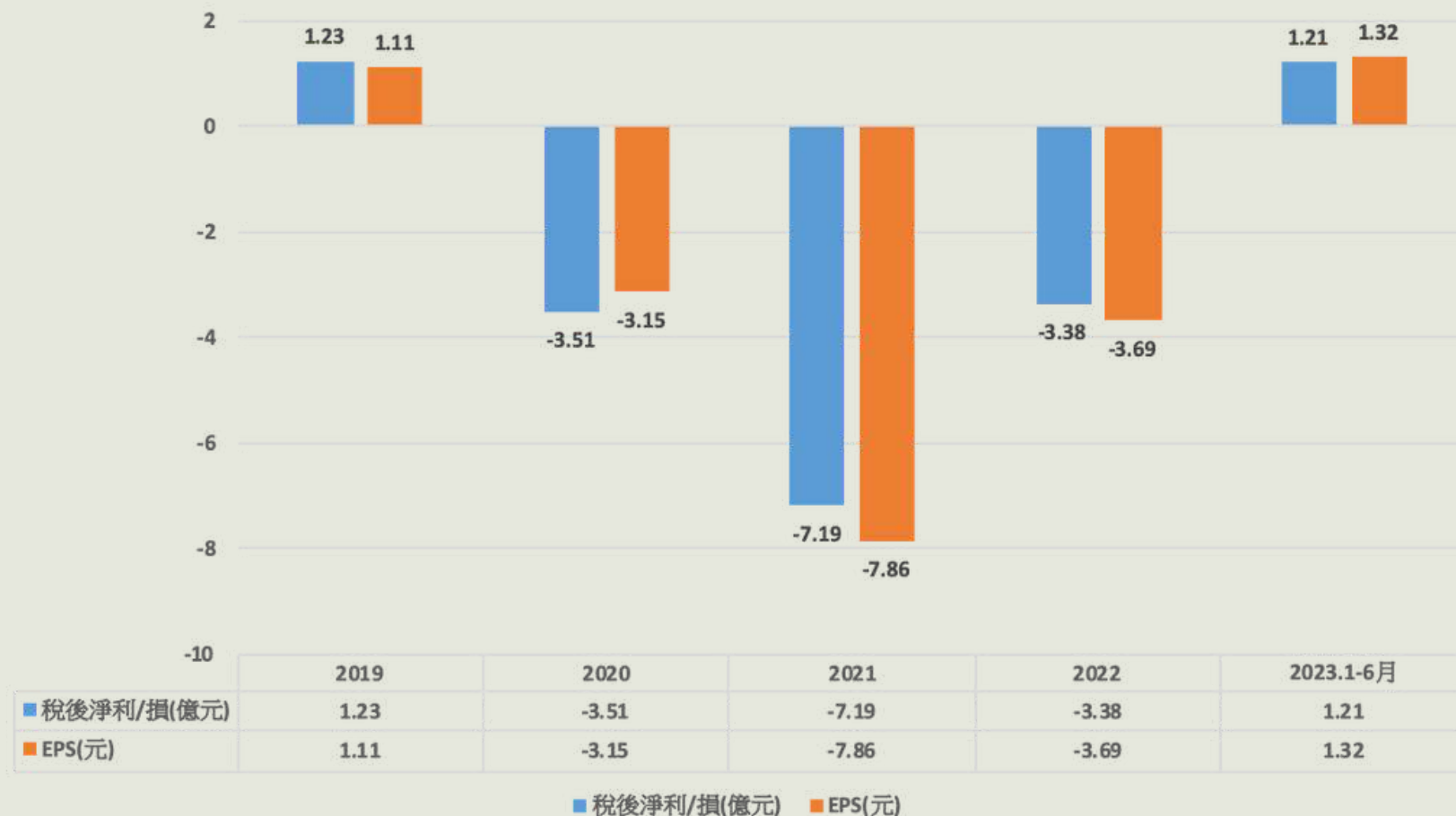


■ 喜來登 ■ 艾美 ■ 礁溪寒沐 ■ 寒居

資料來源：本公司

# 稅後淨利及EPS

2019~2023年稅後淨利(損)及EPS

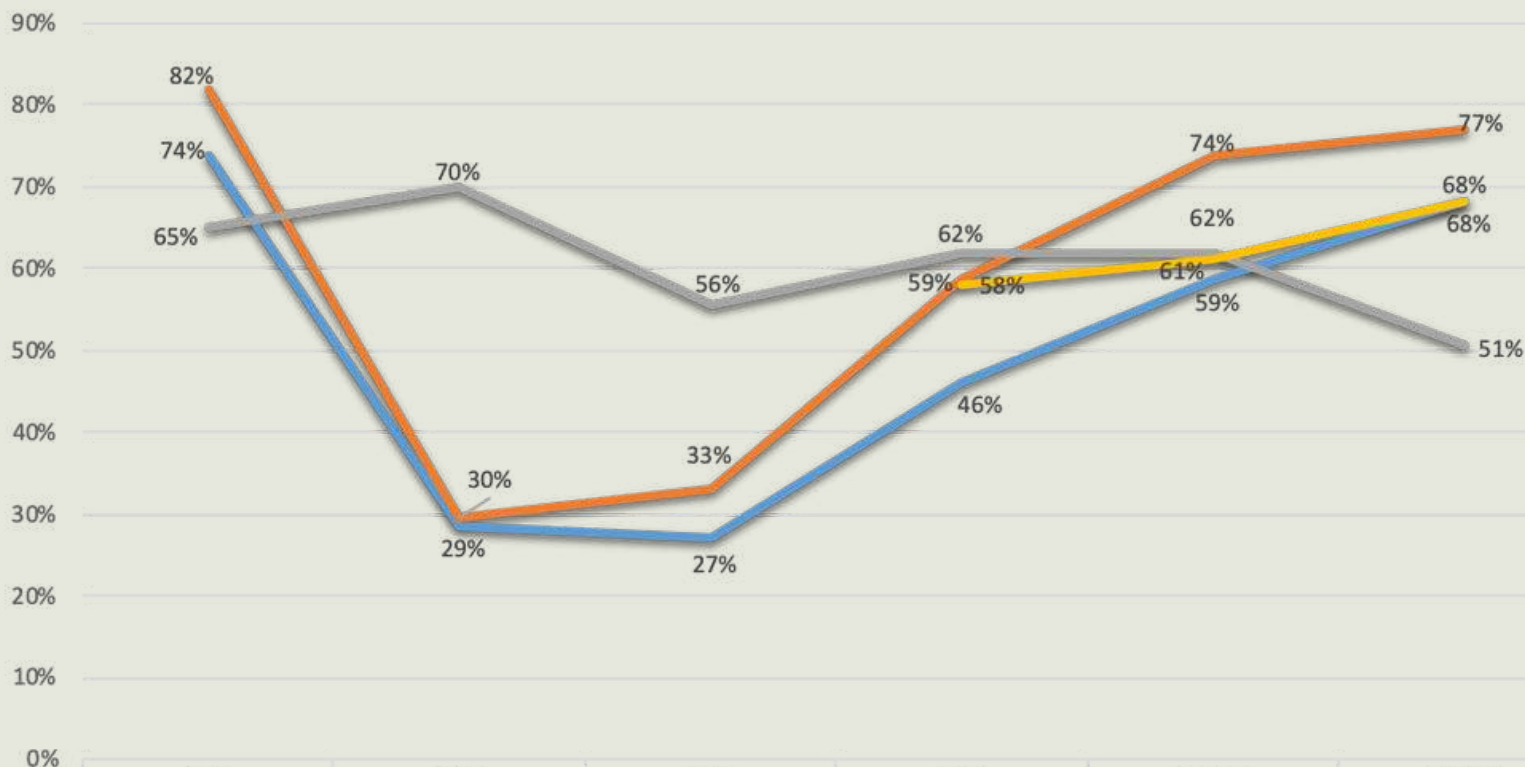


註：2022年6月27日因減資彌補虧損，追溯調整流通在外股數，因此追溯調整2021年度各季EPS數據

資料來源：本公司各年度及季度合併財務報告

# 各飯店平均住房率

## 2019~2023Q2 各飯店平均住房率



	2019	2020	2021	2022	2023Q1	2023Q2
喜來登	74%	29%	27%	46%	59%	68%
艾美	82%	30%	33%	59%	74%	77%
寒沐	65%	70%	56%	62%	62%	51%
寒居				58%	61%	68%

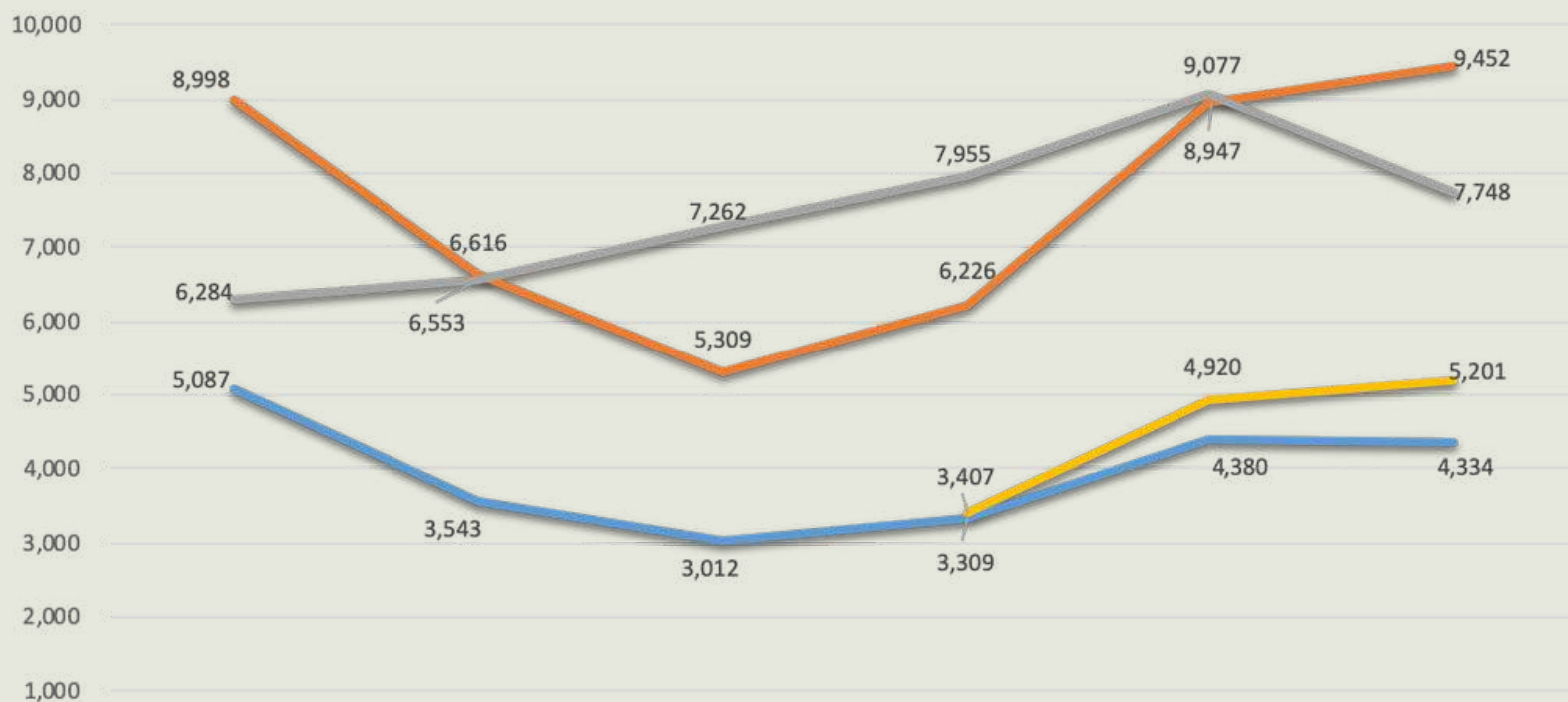
— 喜來登 — 艾美 — 寒沐 — 寒居

資料來源：本公司及交通部觀光局統計資料

# 各飯店平均房價

## 2019~2023Q2 各飯店平均房價

單位:元



	2019	2020	2021	2022	2023Q1	2023Q2
喜來登	5,087	3,543	3,012	3,309	4,380	4,334
艾美	8,998	6,616	5,309	6,226	8,947	9,452
寒沐	6,284	6,553	7,262	7,955	9,077	7,748
寒居				3,407	4,920	5,201

喜來登 艾美 寒沐 寒居

資料來源：本公司及交通部觀光局統計資料

營運策略  
及計劃





# 營運策略及計劃



## 精實組織

- 延續「因應變局、創新突破」專案計劃，將組織調整為功能性組織，以提升整體管理效能。

## 業務行銷策略

- 持續加強國外業務聯繫，透過多元行銷通路及數位媒體曝光(與KOL、YouTuber等合作)，期待疫情後商務及觀光業務的復甦。
- 疫情後仍將持續深耕國內餐飲、宴會及國旅市場。
- 仍將審慎評估拓展新的營業據點及委託經營管理業務。

## 人力規劃

- 針對疫後缺工問題，將對內培養多工人才以利人員調度，並積極與學校建教合作爭取實習生加入、參與政府提供的就業媒合專案、運用科技或機器人替代部分工作等。

## 數位應用

- 持續強化並推廣「寒舍生活APP」除做為數位行銷工具外，同步建立消費者資料庫並進行數據分析，以提升產品及服務品質且利於精準行銷之規劃。

# 寒舍生活APP

寒舍生活App內容包含寒舍集團各飯店介紹與優惠活動、線上購物、線上住宿及餐飲內用外帶預訂服務。



# 寒舍生活APP



# 寒舍生活APP



ESG 永續發展



# 永續報告書 ESG Report

本公司自2016年起已連續編製七年永續報告書，  
並皆取得會計師確信報告





## 贊助國內體育人才培育

- 贊助中華企業射箭聯盟，成立寒舍射箭隊，成功培育國內射箭選手，並參與國際賽事，為國爭光！
- 寒舍集團射箭隊選手魏均珩，搭配湯智鈞和蘇于洋，2022年4月於土耳其參加世界盃射箭賽，中華射箭男團在世界盃奪金 (照片來源/World Archery)
- 2022年10月寒舍集團射箭隊連續四年勇闖中華企業射箭聯賽年度總冠軍戰(照片來源/中華企業射箭聯盟)

## 公益活動 善心回饋

- 礁溪寒沐酒店MU BAR於2022年3月推出「world peace 限定調酒」，上藍下黃的雙色設計源自烏克蘭的國旗，藍色代表天空與海洋，象徵自由與主權，黃色則代表麥田，象徵烏克蘭悠久的農業歷史，酒店將捐出單杯售價的30%收入至財團法人無國界醫生基金會，協助烏克蘭難民，希望世界和平。
- 礁溪寒沐酒店2022年7月攜手宜蘭縣議會議員與員山鄉的村長們一同做公益，捐出現採的新鮮土鳳梨，加碼礁溪寒沐酒店人氣美食椒香碳烤雞約140隻，一同交由村長協助捐贈予當地的弱勢家庭。





# 公益活動 回饋在地

- 寒舍集團向來致力於慈善公益活動，以實際行動回饋社會，中秋節前夕捐贈250盒集團愛心月餅給創世基金會，讓收到月餅的清寒家庭能感受滿滿的祝福與溫暖。
- 2022年10月下旬東北季風及颱風奈格外圍環流影響，帶來超大豪雨衝擊宜蘭，重創當地農漁作物，尤其大同鄉淹水受災最為嚴重。礁溪寒沐酒店贈送酒店人氣美食「椒香碳烤雞」，以五星級美味，關懷大同鄉社區的部落長者。



# 推廣宜蘭百年傳統文化 關懷海洋永續

- 寒舍集團「百年牽罟 五告團結」礁溪寒沐酒店2022年五周年慶活動：  
號召寒舍集團員工一起探訪港澳沙灘
- 活動亮點：體驗在宜蘭具有 200 年歷史傳承的「東北角牽罟」，透過「螺」吹響號召，發揮團隊精神、體現團結互助，最後將捕到的小魚皆放生回海洋，關懷海洋永續。



# 慈善捐款及社區共好

- 自2013年起每年皆舉辦耶誕慈善捐款活動，2020年至2022年與台灣導盲犬協會合作義賣捐款活動。
- 自2019年起，認養台北喜來登大飯店正門口之忠孝東路上的7棵白千層行道樹，與社區共享綠色美好。



# 致敬並感謝賑災英雄

- 2023年2月台灣搜救隊於台北喜來登舉辦慰勉餐會，寒舍集團全數贊助200位救災英雄美食午宴，以及客製化「汪汪隊專屬菜單」。
- 集團蔡伯翰董事長代表獻花，並送上集團獨有「搜救隊與搜救犬」鹽雕以及「汪汪零食與玩具禮包」感謝英雄們辛苦的付出，期望土耳其與敘利亞能早日重建家園。



# 響應地方政府活動 增添城市活力

寒舍餐旅響應台北市政府「光源台北」台灣燈會，作為官方供應商台北寒舍艾美酒店特別與澳洲藝術家Amanda Parer合作，借展其作品《Intrude》中的兩隻大型白兔燈飾，晝夜光影交錯之間增添兔年城市活力。2023年01月11日舉辦點燈儀式，邀請台北市市長蔣萬安、觀傳局局長以及產發局局長一同共襄盛舉。



## 特殊得獎榮耀

- 2022年，8月公布之《臺北、臺中、臺南& 高雄米其林指南 2022》，台北喜來登之「請客樓」餐廳榮獲「米其林二星」之殊榮，且台北喜來登之「辰園」及台北寒舍艾美之「寒舍食譜」餐廳皆為入選餐廳之推薦。
- 11月寒舍餐旅榮獲1111人力銀行「2022年幸福企業獎」殊榮肯定，成為上班族、網友心目中認同之最佳幸福企業。同月，寒居酒店榮獲易遊網「2022臺灣最美飯店大賞」之「最美設計旅宿」類優勝。
- 2023年，為了響應台北市政府「光源台北」台灣燈會在台北，台北寒舍艾美酒店特別與澳洲藝術家Amanda Parer合作，借展其作品《Intrude》中的兩隻大型白兔燈飾，1、2月於酒店門口展示，其中一隻高7公尺，十分吸睛。台北市政府為感謝酒店參與，特贈此感謝獎座。



THANK YOU

